

## Richtlijnen voor gebruik van het logo



*De computer  
waar iedereen  
mee overweg kan!*

# HET LOGO

Het logo van PC Basic is een samenstelling van een geïllustreerd mensfiguur en een woordmerk 'PC BASIC' in hoofdletters.



## Ondertitel

Het logo is voorzien van een ondertitel 'De computer waar iedereen mee overweg kan!'. Hiermee wordt duidelijk wat PC Basic uniek maakt. Deze ondertitel is gezet in het Google-font Asap Italic.

*De computer  
waar iedereen  
mee overweg kan!*

## Combinatie

Logo en ondertitel vormen de basis voor de huisstijl van PC Basic.

Er zijn twee varianten: logo 'staand' en logo 'liggend'.



*De computer  
waar iedereen  
mee overweg kan!*



*De computer  
waar iedereen  
mee overweg kan!*

# LOGOZONE

Het logo komt het best tot zijn recht als er geen elementen te dichtbij worden geplaatst. Deze zone wordt 'boundingbox' genoemd. Deze markeert de minimale lege ruimte rondom het logo.

De boundingbox is onlosmakelijk onderdeel van het logo en verschaalt proportioneel met het logo indien dit vergroot of verkleind wordt.



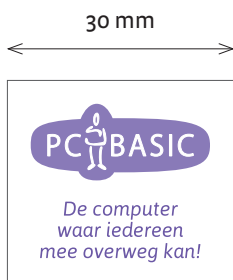
*Boundingbox van staand logo*



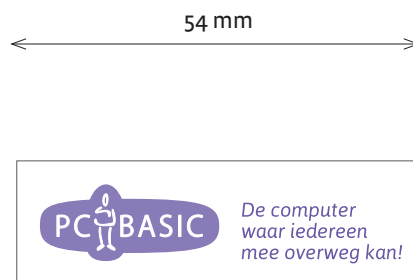
*Boundingbox van liggend logo*

## Minimaal formaat

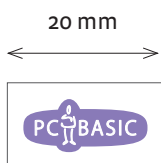
Het minimale formaat voorkomt dat de tekst moeilijk leesbaar wordt.



*Minimaal formaat staand*



*Minimaal formaat staand*



*Minimaal formaat los logo*

# LOGOVARIANTEN

Het logo bestaat in verschillende varianten. Het kleurlogo op het witte vlak is het primaire logo van PC Basic. Dit wordt gebruikt op basisuitingen van de huisstijl, zoals het briefpapier, visitekaartje en website. Het grijze logo is te gebruiken voor zwart-wit drukwerk, zoals een krant en de diap-versie op kleurvlakken.

## Drukwerk

De verschillende varianten voor het logo en vignet in drukwerk zijn:



*PCBasic\_logo\_staand\_pos.eps*

*PCBasic\_logo\_staand\_pos.pdf*



*PCBasic\_logo\_liggend\_pos.eps*

*PCBasic\_logo\_liggend\_pos.pdf*



*PCBasic\_logo\_staand\_grijs.eps*

*PCBasic\_logo\_staand\_grijs.pdf*



*PCBasic\_logo\_liggend\_grijs.eps*

*PCBasic\_logo\_liggend\_grijs.pdf*



*PCBasic\_logo\_staand\_diap.eps*

*PCBasic\_logo\_staand\_diap.pdf*



*PCBasic\_logo\_liggend\_diap.eps*

*PCBasic\_logo\_liggend\_diap.pdf*

## Beeldscherm

De verschillende varianten voor beeldscherm zijn:



*PCBasic\_logo\_staand\_pos\_1000.jpg*

*PCBasic\_logo\_staand\_pos\_0500.jpg*

*PCBasic\_logo\_staand\_pos\_0250.jpg*



*PCBasic\_logo\_liggend\_pos\_1500.jpg*

*PCBasic\_logo\_liggend\_pos\_0750.jpg*

*PCBasic\_logo\_liggend\_pos\_0375.jpg*



*PCBasic\_logo\_staand\_diap\_1000.png*

*PCBasic\_logo\_staand\_diap\_0500.png*

*PCBasic\_logo\_staand\_diap\_0250.png*



*PCBasic\_logo\_liggend\_diap\_1500.png*

*PCBasic\_logo\_liggend\_diap\_0750.png*

*PCBasic\_logo\_liggend\_diap\_0375.png*

De cijfers aan het einde van de bestandsnaam geeft de breedte in pixels weer.

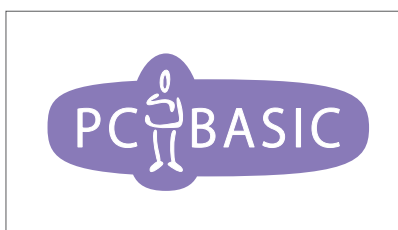
## Sociale media

Als profielfoto is er een compacte uitsnede van het vignet. Dit geeft optimale herkenning naast de naam die daarnaast op de tijdlijn wordt getoond. Het png-formaat toont op Facebook zonder compressie-artefacts.

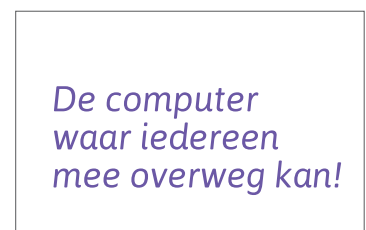
De vector swf-bestanden zijn geschikt voor oneindig schalen in Prezi.



*PCBasic\_vignet\_social\_250.png*



*PCBasic\_vignet\_pos.swf*



*PCBasic\_txt\_pos.swf*

# KLEURWAARDES

*PCBasic-lavendel*

CMYK 50/55/0/0  
RGB 148/124/184  
#947cb8

*PCBasic-paars*

CMYK 68/75/0/0  
RGB 112/81/157  
#70519d

*zwart*

CMYK 0/0/0/100  
RGB 0/0/0  
#000000

# ILLUSTRATIE

Naast het logo is er een illustratie beschikbaar van een getekende dame en een beeldscherm, met daarom een ingemonteerd PC Basic startscherm. Doordat dit een vectortekening is, kan het op grootformaat gebruikt worden. Alleen het startscherm is bitmap en zal minder scherp worden.

Door de dame en scherm ieder in een apart masker te plaatsen kan de onderlinge verhouding worden afgestemd op het beschikbare formaat (let wel op dat de verhouding geloofwaardig blijft)



# VOORBEELDEN VAN GEBRUIK



Briefpapier, visitekaartje en  
EA4 enveloppe.

De gebogen lijn als begrenzing van  
een kleurvlak is een aanvullend  
vormelement.



*Het logo van PC Basic mag op geen enkele manier worden aangepast. Het logo mag niet uit elkaar worden gehaald, niet proportioneel, in kleur of typografie worden aangepast of op een andere manier aangepast.*

